

INTERCOMMUNALE D'INHUMATION scrl

Rapport de gestion 2016



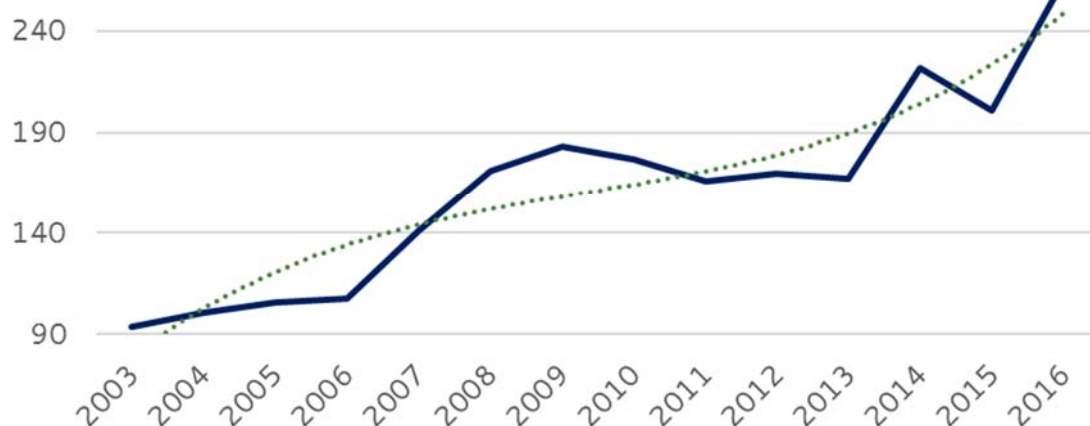
Le futur bâtiment de l'intercommunale

1. Les organes de gestion

<i>Communes associées</i>	<i>Administrateurs</i>	<i>Délégués</i>
1. Ville de Bruxelles	Céline Vivier	Jean-Marie Amand
2. Berchem-Ste-Agathe	Saïd Chibani	Nicolas Pantidis
3. Evere	Karin Bouko	Pascal Freson
4. Ganshoren	Karima Souiss	Joëlle Petit
5. Ixelles	Alexandra De Roose	Hassan Chegani
6. Koekelberg	Khadija Zamouri	Jean-Louis Willems
7. Molenbeek-St-Jean	Youssef Lakhroufi	Youssef Lakhroufi
8. St-Gilles	Maglis Angelinna	Carlo Luyckx
9. St-Josse	Mustafa Alperen Özdemir	Döne Dagyan
10. Schaerbeek	Isabelle Durant	Isabelle Durant
11. Uccle	Jérôme Toussaint	Jérôme Toussaint

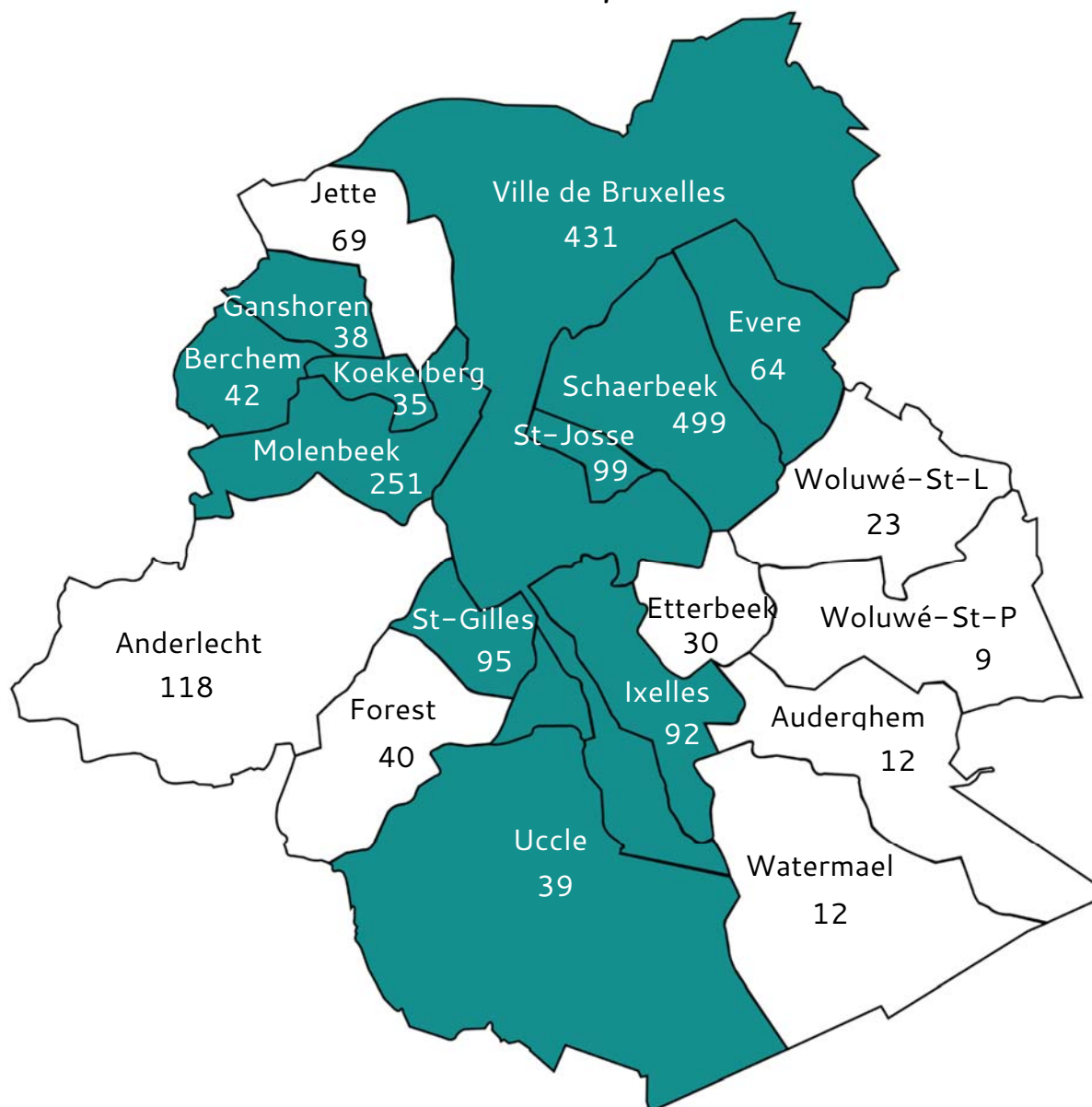
Directeur : Ludo Beckers

2. Le nombre de concessions vendues par année

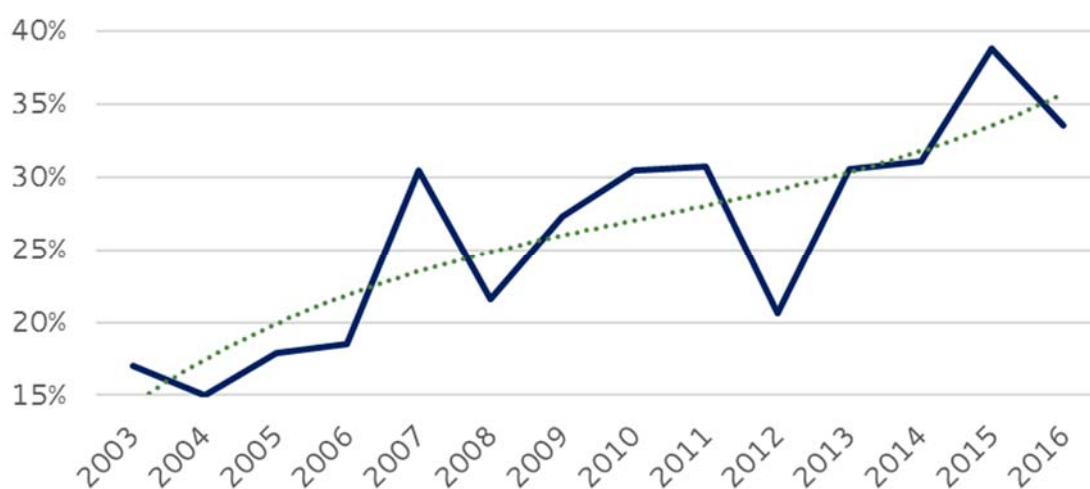


Du 15 avril 2002, date de l'ouverture du cimetière multiconfessionnel, au 31 décembre 2016, nous avons vendu **2.314** concessions.
Cette année, nous avons vendu **265** concessions.

3. Le nombre de concessions vendues par commune

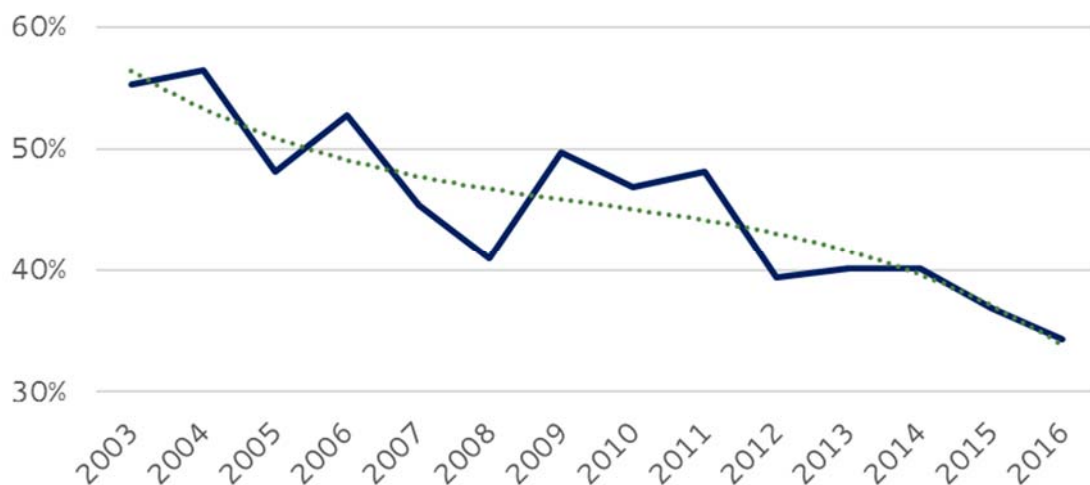


4. Le pourcentage de défunts domiciliés dans une commune non associée



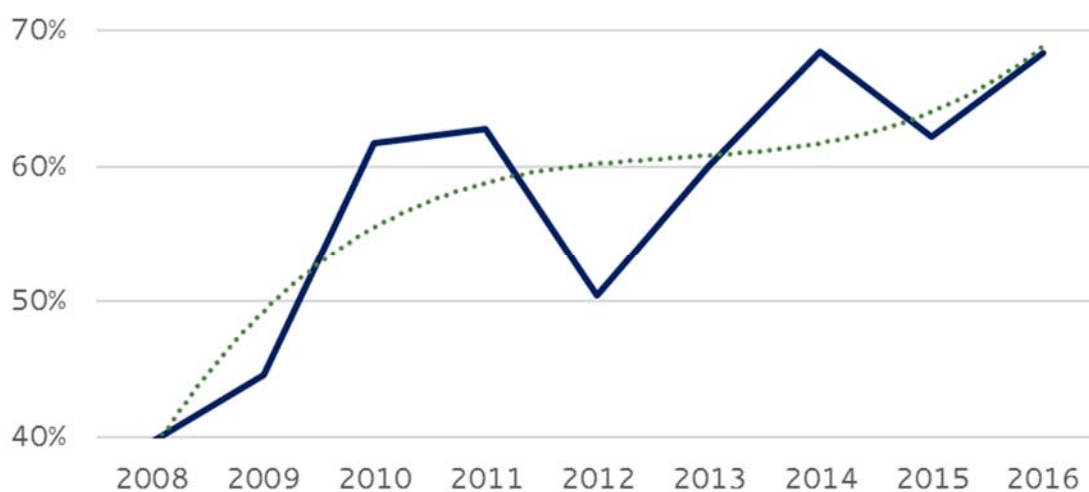
Cette année, **34 %** des personnes inhumées ne sont pas domiciliées dans une commune associée. La *moitié* de ces défunts sont domiciliés dans une commune bruxelloise qui n'est pas associée (principalement Anderlecht, Jette et Forest).

5. Le pourcentage d'enfants



Cette année, le nombre d'enfants inhumés représente **34 %** du nombre d'inhumations (principalement des fœtus).

6. Le pourcentage de concessions de 25 ans



Depuis l'ouverture du cimetière, nous proposons des concessions d'une durée de 50 ans au prix de 2.150 €.

Depuis 2008, nous vendons également des concessions d'une durée de 25 ans au tarif de 1.200 €.

Cette année, **68 %** des tombes destinées à des adultes sont des concessions d'une durée de 25 ans.

7. Le bilan

Nos fonds propres constituent **59 %** de notre bilan.

L'aménagement du cimetière représente **95 %** de nos investissements : 40 % de ce montant a été investi dans la création du cimetière et 41 % de cette somme est affectée à la pose de cadres en béton qui délimitent les tombes.

Bien que ces frais d'aménagement soient amortis sur 20 ans, ils bénéficieront bien plus longtemps à l'intercommunale.

	<i>2015</i>	<i>2016</i>	
PASSIF	1.060.526	1.052.007	
FONDS PROPRES	566.625	617.295	
Capital	136.347	136.347	
Réserves	388.634	388.634	Fonds propres générés
Bénéfice reporté	41.644	92.313	
PROVISIONS	73.000	72.000	Charges 2016 Schaerbeek
DETTES	420.901	362.712	Aménagement du cimetière
A plus d'1 an	181.673	147.593	
A moins d'1 an	216.017	187.635	
REGULARISATION	23.211	27.484	Intérêts sur l'emprunt
ACTIF	1.060.526	1.052.007	Valeur comptable ≠ Valeur marché / d'utilisation
ACTIFS IMMOBILISES	702.347	702.093	Valeur résiduelle
Aménagement du cimetière	695.266	692.799	Cadres, clôtures, bancs ...
Outillage	4.423	3.991	Panneaux, pompes ...
Mobilier	638	1.199	Bureau, armoires, chaises ...
Matériel roulant	1.052	3.228	Pelle, tondeuse ...
Matériel informatique	968	877	Logiciels, ordinateur, écran ...
ACTIFS CIRCULANTS	358.179	349.913	
Créances à moins d'1 an	27.337	25.595	« Clients » + Schaerbeek
Valeurs disponibles	330.842	324.318	Epargne Triodos, c/c poste

L'intercommunale confie le jardinage, le gardiennage, la suppléance du directeur et les inhumations au personnel du cimetière de Schaerbeek. Nous provisionnons 72.000 € car la sous-traitance de l'année 2016 sera facturée en 2017.

8. Le résultat

	2015	2016	
VENTES	348.820	428.945	
<i>CHIFFRE D'AFFAIRES</i>	282.800	357.800	+ 26 %
<i>AUTRES PRODUITS</i>	66.020	71.145	Part. fin. Communes associées Prime d'émission Koekelberg
COÛT DES VENTES	320.518	364.390	+ 14 %
<i>SERVICES / BIENS</i>	123.594	145.845	+ 18 %
Location du terrain	6.503	7.686	Bail emphytéotique
Entretien du terrain	14.464	14.121	Schiste, plantes, copeaux ...
Entretien du matériel roulant	4.136	2.522	
Fournitures de bureau	1.215	1.099	
Livres, documentation	227	190	
Petit matériel	2.199	1.957	Achats < 250 €
Eau, gaz, élec., gazole	2.220	1.732	Achat bisannuel de diesel
Secrétariat social	966	1.139	
Schaerbeek	70.922	70.587	Sous-traitance
Assurances	1.343	1.330	
Frais de formation	146	117	Informatique
Honoraires d'experts	623	24.700	Architecte + bureau d'étude
Honoraires du réviseur	2.423	2.454	Réviseur
Frais postaux	183	188	
Téléphonie, site	1.983	2.168	
Frais de déplacement	1.048	865	0,3352 € / Km
Frais de réception	262	492	C.A. + A.G. + personnel
Jetons de présence	10.649	11.320	175 € / réunion
Publications légales	154	1.406	Statuts + comptes B.N.B.
Imprimés	893	972	Enveloppes + papier
Communication	1.033	0	Dépliants + page PHP
REMUNERATIONS	119.355	138.812	Directeur
AMORTISSEMENTS	74.558	79.044	Partie consommée
Bénéfice d'exploitation	28.302	64.555	
Produits financiers	1.223	140	Intérêts sur placement

Charges financières	6.376	5.642	Intérêts sur emprunt
Produits exceptionnels	3.456	2.000	Solde Schaerbeek
Charges exceptionnelles	5.625	10.384	Régularisation O.N.S.S.

BENEFICE A AFFECTER **20.980** | **50.669**

La décision de construire un bâtiment a occasionné des frais particuliers : architecte (10.543 €), étude de stabilité et étude énergétique (9.014 €).

Nos parterres de plantes étaient en piteux état (certaines plantes mal taillées ou plantées trop proches les unes des autres s'enchevêtraient). Les honoraires de l'horticulteur qui les a remis en état se chiffrent à 5.142 €.

Nos statuts précisent maintenant que les communes associées ne reçoivent pas de dividende. Cette modification a coûté 1.250 €.

Le salaire annuel brut du directeur (niveau A6) s'élève à 99.212 €.

Les résultats financiers et exceptionnels sont insignifiants (notre épargne placée à la banque Triodos n'a rapporté que 140 €).

Cette année, chaque vente d'un montant de 100 € a engendré un bénéfice de 11,80 €.

9. Conclusions

- De 2003 à 2007, nous vendions, en moyenne, **110** concessions par an.

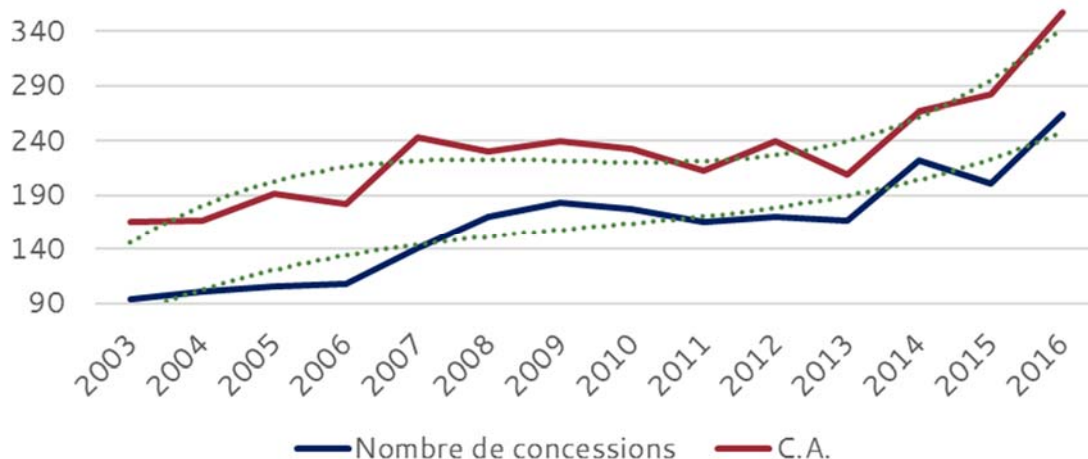
De 2008 à 2013, la moyenne s'élevait à **172** concessions par an.

Ces trois dernières années, nous vendons plus de **200** concessions par an et notre C.A. dépasse **250.000 € par an**.

Mais le manque de recul et la forte dispersion du nombre de concessions vendues rendent toute prévision incertaine.

- Depuis 2012, la proportion d'enfants inhumés (principalement des fœtus) diminue.
- Ces dernières années, **2/3** des concessions vendues sont des concessions d'une durée de 25 ans (cette durée est renouvelable).

- Notre C.A. est proportionnel au nombre de concessions vendues.



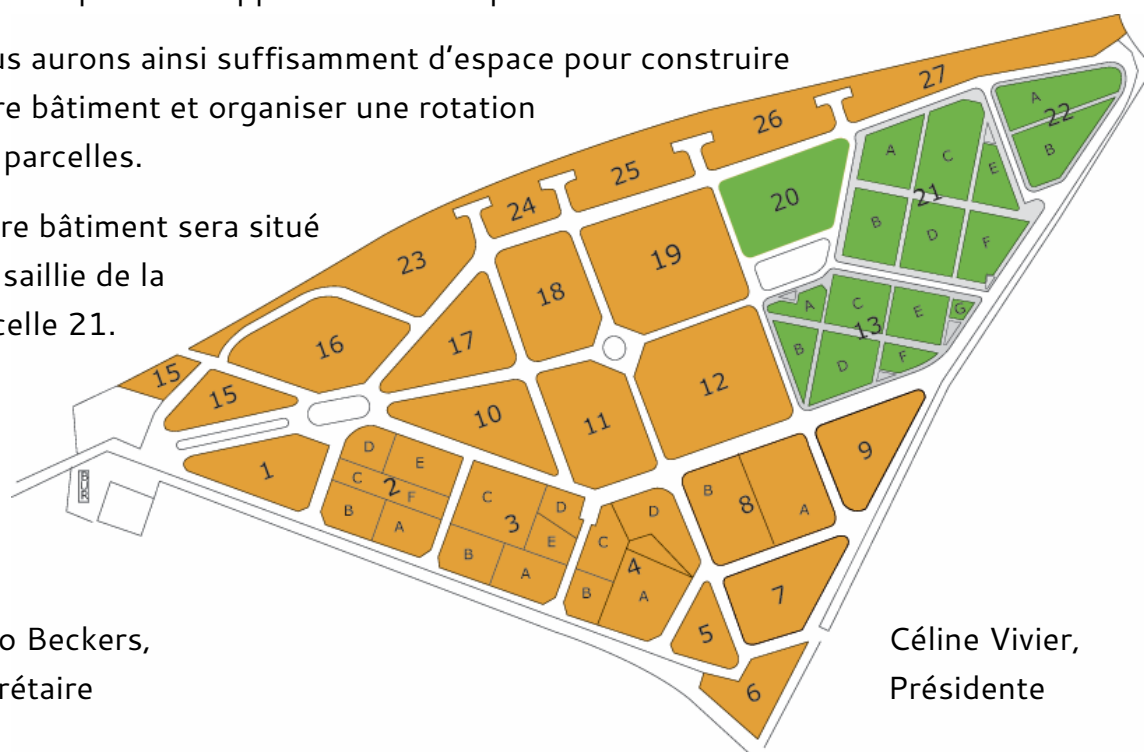
- Si nous ne tenons pas compte des autres produits (la participation financière des 11 communes associées), notre déficit se chiffre, cette année, à :
Coût des ventes 364.390 € – C.A. 357.800 € = **6.590 €**
- Malgré l'assouplissement des conditions d'adhésion, **8** communes bruxelloises ne sont pas associées à l'intercommunale.

10. Les perspectives

Pour assurer la pérennité de notre cimetière, la commune de Schaerbeek nous loue une parcelle supplémentaire : la parcelle 20.

Nous aurons ainsi suffisamment d'espace pour construire notre bâtiment et organiser une rotation des parcelles.

Notre bâtiment sera situé à la saillie de la parcelle 21.



Ludo Beckers,
Secrétaire

Céline Vivier,
Présidente