

INTERCOMMUNALE VOOR TERAARDEBESTELLING cvba

Jaarverslag 2016



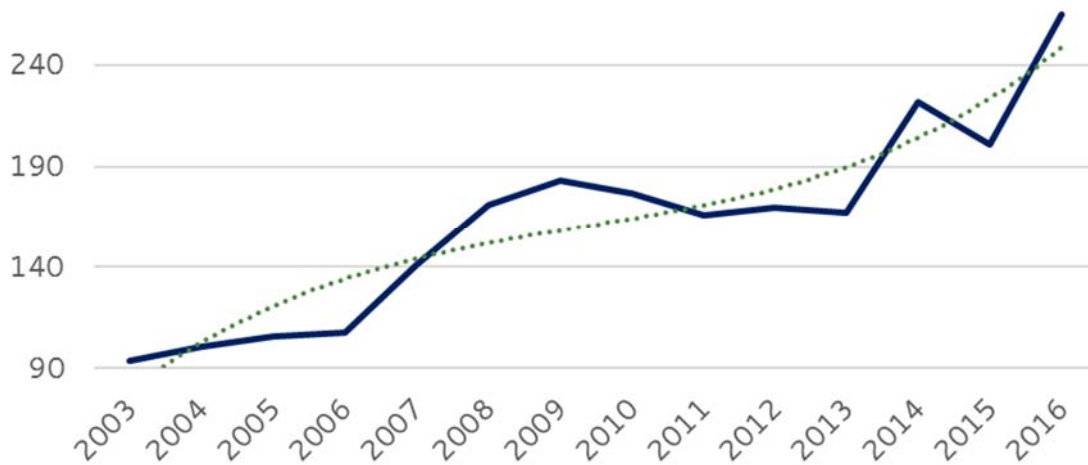
Het toekomstige gebouw van de intercommunale

1. Het bestuur

<i>Aangesloten gemeenten</i>	<i>Bestuurders</i>	<i>Afgevaardigden</i>
1. Stad Brussel	Céline Vivier	Jean-Marie Amand
2. St-Agatha-Berchem	Saïd Chibani	Nicolas Pantidis
3. Evere	Karin Bouko	Pascal Freson
4. Ganshoren	Karima Souiss	Joëlle Petit
5. Elsene	Alexandra De Roose	Hassan Chegani
6. Koekelberg	Khadija Zamouri	Jean-Louis Willems
7. St-Jans-Molenbeek	Youssef Lakhroufi	Youssef Lakhroufi
8. St-Gillis	Maglis Angelinna	Carlo Luyckx
9. St-Joost	Mustafa Alperen Özdemir	Döne Dagyarar
10. Schaarbeek	Isabelle Durant	Isabelle Durant
11. Ukkel	Jérôme Toussaint	Jérôme Toussaint

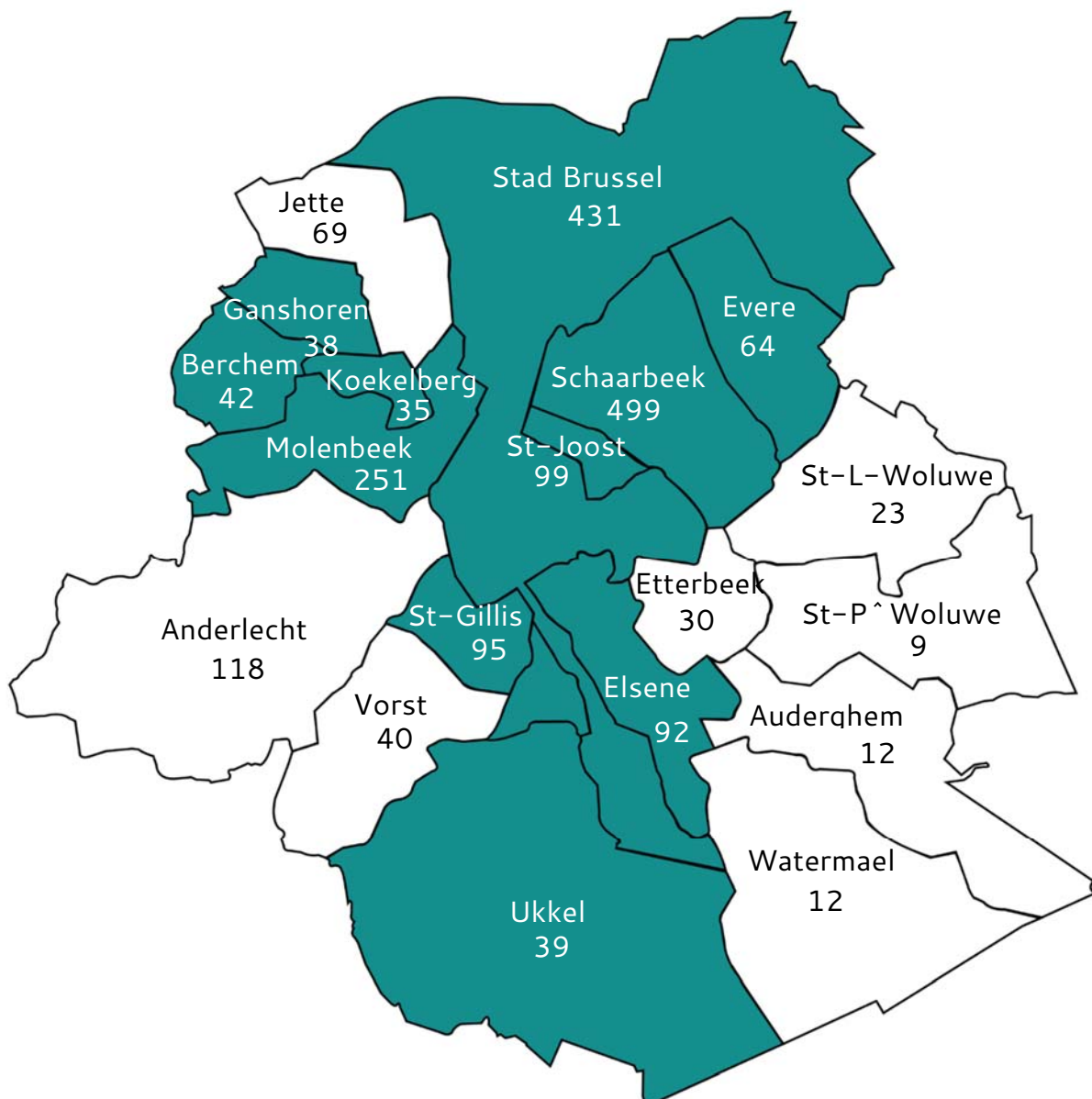
Directeur : Ludo Beckers

2. Het aantal verkochte concessies per jaar

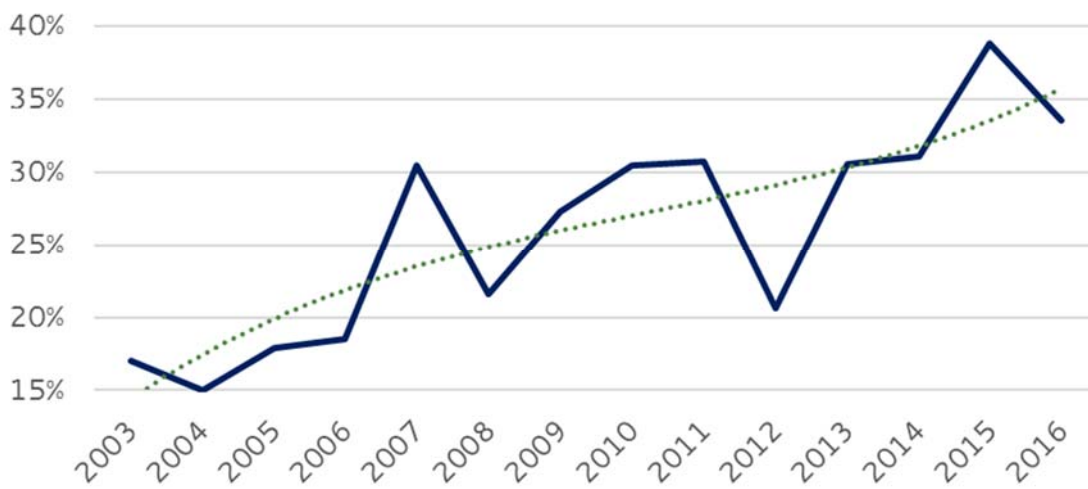


Van 15 april 2002 tot 31 december 2016 hebben we **2.314** concessies verkocht. Dit jaar hebben we **265** concessies verkocht.

3. Het aantal verkochte concessies per Brusselse gemeente



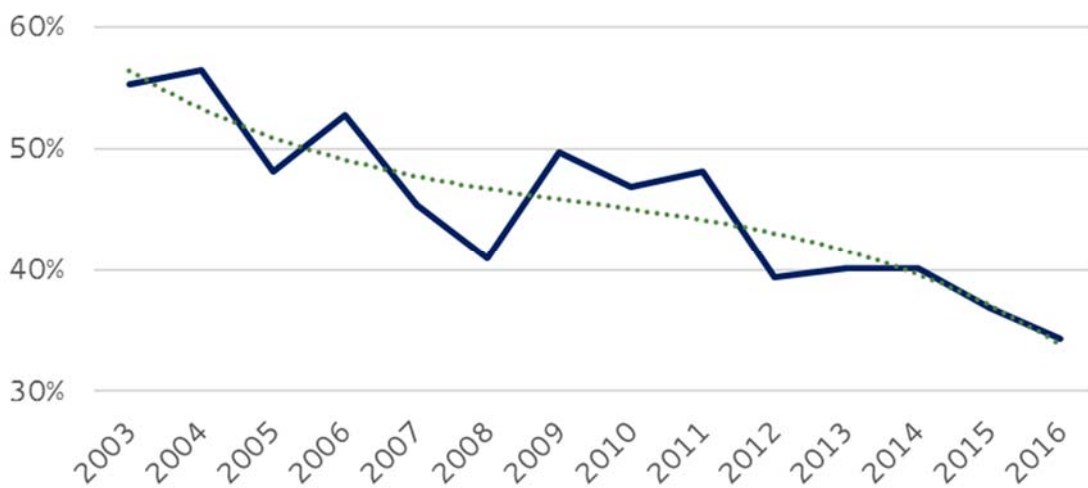
4. Het percentage overledenen die niet in een aangesloten gemeente wonen



Dit jaar komen **34 %** van de overledenen uit een gemeente die niet aangesloten is.

De **helft** van dat percentage woont in een Brusselse gemeente die niet aangesloten is (vooral Anderlecht, Jette en Vorst).

5. Het percentage kinderen



Dit jaar zijn **34 %** van de overledenen kinderen (hoofdzakelijk onvoldragen kinderen)

6. Het percentage concessies voor 25 jaar



De eerste jaren verkochten we slechts concessies voor 50 jaar tegen 2.150 €.

Vanaf 2008 verkopen we ook concessies voor 25 jaar tegen 1.200 €.

Dit jaar zijn **68%** van de graven voor volwassenen concessies voor 25 jaar.

7. De balans

59% van onze balans bestaat uit ons eigen vermogen.

Het belangrijkste deel van onze investeringen (**95%**) betreft de inrichting van de begraafplaats : 40 % van dat bedrag werd aan de aanleg van de begraafplaats besteed en 41 % aan het leggen van betonkaders die de graven begrenzen.

Hoewel die investeringen na 20 jaar boekhoudkundig worden afgeschreven zal de intercommunale er veel langer van genieten.

	<i>2015</i>	<i>2016</i>	
PASSIVA (Onze middelen)	1.060.526	1.052.007	
EIGEN VERMOGEN	566.625	617.347	
Kapitaal	136.347	136.347	
Reserves	388.634	388.634	
Overgedragen winst	41.644	92.313	Van jaar tot jaar
VOORZIENING	73.000	72.000	Schaarbeek 2016
SCHULDEN	420.901	362.712	Aanleg van de begraafplaats
Op meer dan 1 jaar	181.673	147.593	
Op minder dan 1 jaar	216.017	187.635	
REGULARISATIE	23.211	27.484	Rente
ACTIVA (Besteding)	1.060.526	1.052.007	
VASTE ACTIVA	702.347	702.093	Restwaarde
Bouwwerk	695.266	692.799	Kaders, hekwerk ...
Werktuigen	4.423	3.991	Panelen, pompen ...
Meubilair	638	1.199	Bureau, kasten, stoelen ...
Rollend materieel	1.052	3.228	Lepelbagger, grasmaaier ...
Informatica	968	877	Software, scherm, computer
VLOTTENDE ACTIVA	358.179	349.913	
Vorderingen < 1 jaar	27.337	25.595	« Klanten » + Schaarbeek
Liquide middelen	330.842	324.318	Spaargeld Triodos, r/c post

Het tuinieren, de bewaking, de vervanging van de directeur en de begrafenissen worden aan de gemeente Schaarbeek uitbesteden. We hebben 72.000 € voor die uitbesteding voorzien. De factuur krijgen we pas in 2017.

8. De resultatenrekening

	<i>2015</i>	<i>2016</i>	
OPBRENGSTEN	348.820	428.945	
<i>OMZET</i>	282.800	357.800	+ 26 %
<i>ANDERE OPBRENGSTEN</i>	66.020	71.145	5.000 € / gemeente Aansluiting Koekelberg
KOSTEN	320.518	364.390	+ 14 %
<i>DIENSTEN / GOEDEREN</i>	123.594	145.845	+ 18 %
Huur terrein	6.503	7.686	Erfpacht
Onderhoud terrein	14.464	14.121	Schiste, planten, houtkrullen ...
Onderhoud rollend materieel	4.136	2.522	
Bureaubenodigheden	1.215	1.099	
Boeken, documentatie	227	190	
Klein materiaal	2.199	1.957	Aankopen < 250 €
Water, gas, elektriciteit	2.220	1.732	Tweejarige aankoop diesel
Sociaal secretariaat	966	1.139	
Schaarbeek	70.922	70.587	Onderaanneming
Verzekeringen	1.343	1.330	
Opleidingskosten	146	117	Informatica
Deskundigen	623	24.700	Architect + adviesbureau
Revisor	2.423	2.454	Revisor
Post	183	188	
Telefonie, webhosting	1.983	2.168	
Verplaatsingskosten	1.048	865	0,3352 € / Km
Onthaalkosten	262	492	R.B. + A.V. + personeel
Zitpenningen	10.649	11.320	175 € / vergadering
Wettelijke publicaties	154	1.406	Statuten + Jaarrekening BNB
Drukwerk	893	972	Briefomslagen + briefpapier
Communicatie	1.033	0	
BEZOLDIGINGEN	119.355	138.812	Directeur
AFSCHRIJVINGEN	74.558	79.044	Verbruikte deel
Bedrijfswinst	28.302	64.555	
Financiële opbrengsten	1.223	140	Rente op belegging

Financiële kosten	6.376	5.642	Rente op lening
Uitzonderlijke opbrengsten	3.456	2.000	Saldo Schaarbeek
Uitzonderlijke kosten	5.625	10.384	Régularisatie sociale premies
<i>TE BESTEMMEN WINST</i>	<i>20.980</i>	<i>50.669</i>	

De beslissing een gebouw te laten zetten heeft natuurlijk kosten veroorzaakt : architect (10.543 €), stabiliteitsstudie en energiestudie (9.014 €).

Onze bloemperken waren in een bedroevend toestand (de planten groeiden wild door elkaar groeien, waren niet of slecht gesnoeid ...). De tuinier heeft de bloemperken voor 5.142 € hersteld.

Onze statuten verduidelijken nu dat de aangesloten gemeenten geen dividend ontvangen. Die statutenwijziging heeft 1.250 € gekost.

Het brutosalaris van de directeur (niveau A6) bedraagt 99.212 € / jaar.

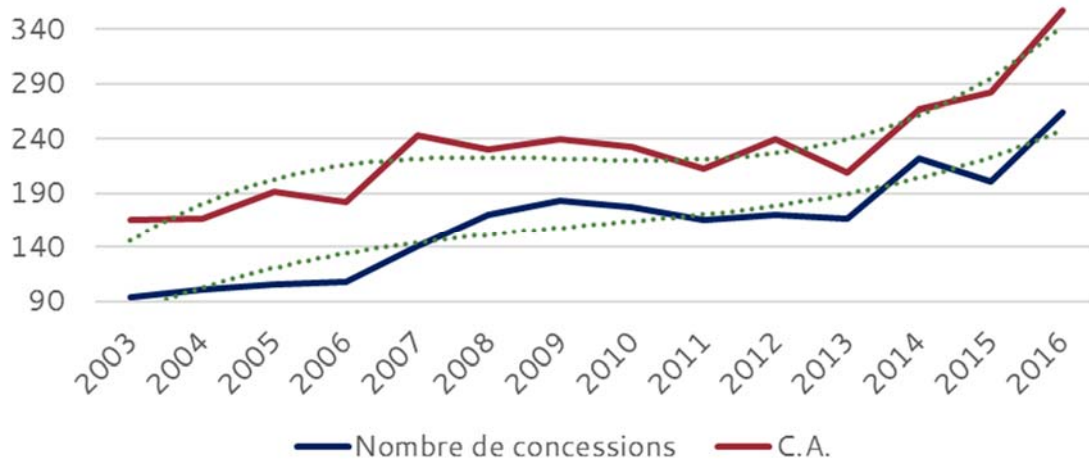
Het financiële en uitzonderlijke resultaat zijn te verwaarlozen (het spaargeld dat we op de bank Triodos hebben gezet heeft slechts 140 € opgebracht).

Op elke verkoop van 100 € hebben we dit jaar 11,80 € winst gemaakt.

9. Conclusie

- Van 2003 tot 2007 verkochten we gemiddeld **110** concessies per jaar. Van 2008 tot 2013 steeg dat gemiddelde tot **172** concessies per jaar. Vanaf 2014 verkopen we meer dan **200** concessies per jaar en onze omzet overschrijdt elk jaar **250.000 €**. Maar de afwijking tussen 2014, 2015 en 2016 is aanmerkelijk. En we hebben ook niet genoeg afstand om de toekomst te voorspellen.
- Sinds 2012 vermindert het aantal kinderen (vooral doodgeboren kinderen)
- **2/3** van de verkochte concessies zijn concessies voor 25 jaar (de duur is wel hernieuwbaar).

- Onze omzet is in gelijke verhouding tot het aantal verkochte concessies



- Zonder de andere opbrengsten (de financiële bijdrage van de 11 aangesloten gemeenten) bedraagt het tekort **6.590 €**.
- Ondanks de versoepeling van de toetredingsvoorwaarden zijn er steeds **8** Brusselse gemeenten niet bij de intercommunale aangesloten.

10. Vooruitzichten

Om het voortbestaan van onze begraafplaats te garanderen is de gemeente Schaarbeek van plan ons een nieuw perceel te huren : het perceel 20.

We zullen dan genoeg ruimte hebben om ons gebouw te laten zetten en de percelen bij toerbeurt uit te buiten.

Ons gebouw zal op het vooruitspringend deel van het perceel 21 liggen.



Ludo Beckers,
Secretaris

Céline Vivier,
Voorzitster